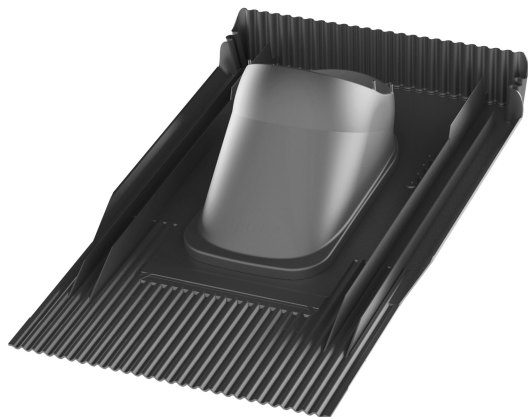


UNITILE PASS-THROUGH



Color
Product number
LVI Code
EAN Code
Weight

Black | RR33 | RAL9005
740902
6410457409020
Gross: 2.033kg, Net: 1.476kg

Description: For all tile roofs (ceramic, clay, concrete and special tiles, 1- and 2-wave tiles and plain tiles). The seal on the bottom of the pass-through guarantees a fully waterproof end result, and is attached to the bottom of the flange. Installing the VILPE Unitile Pass-Through is simple and easy: the kit includes all installation materials and clear instructions. The pass-through enables the installation of VILPE roof fans, exhaust pipes, ventilation pipes and antenna pass-throughs onto the roof. Designed for Ø 75, 110, 125 or 160 mm pipes.

Contents: Pass-through, underlay ring, upper edge seal set, bottom bracket, screws, installation instructions.

Omschrijving: Voor alle pannendaken (keramische, klei-, beton- en speciale pannen, 1- en 2-golfpannen en gewone pannen). De afdichting aan de onderkant van de doorvoer garandeert een volledig waterdicht eindresultaat en wordt aan de onderkant van de flens bevestigd. Het installeren van de VILPE Unitile Pass-Through is eenvoudig en gemakkelijk: de kit bevat alle installatiematerialen en duidelijke instructies. De doorvoer maakt de installatie van VILPE dakventilatoren, afzuigbuizen, ventilatiebuizen en antennedoorvoeren op het dak mogelijk. Ontworpen voor buizen met een diameter van 75, 110, 125 of 160 mm.

Inhoud: Doorvoer, onderlegging, bovenrandafdichtingsset, trapas, schroeven, montagehandleiding.

UNITILE PASS-THROUGH

