

STRS1

Standaard 230 VAC-transformatorregelaar met TK



De STRS1-serie snelheidsregelaars regelen de rotatiesnelheid van monofasige, voltage-aanstuurbare motoren door de uitgangsspanning te variëren. Ze zijn uitgerust met transformator(en), regelen de snelheid handmatig in vijf stappen en zijn voorzien van TK-bewaking voor thermische motorbeveiliging. De technologie biedt een geregleerde uitgangsspanning met een perfecte sinusoidale vorm. De controllers tot 7,5 A zijn verkrijgbaar in een plastic behuizing, terwijl de modellen boven 7,5 A verkrijgbaar zijn in een metalen behuizing.

Belangrijke Kenmerken

- Breed voedingsspanningsbereik 1,5 A–20 A
- Ingang - TK bewaking voor thermische motorbeveiliging
- 5-staps draaischakelaar voor handbediening met uit-positie
- LED-indicaties

Technische specificaties

Voedingsspanning	230 VAC / 50–60 Hz	
Maximale belasting	hangt van de versie af	
Niet geregelde uitgang	230 VAC / I _{max} 2A	
Behuizing	kunststof (R-ABS, UL94-V0, grijs RAL 7035) of plaatstaal (RAL 7035, polyester poedercoating), afhankelijk van de productversie	
Beschermingsgraad	IP54 (volgens de EN 60529)	
Werkingscondities	Temperatuur	-20–35 °C
	Relatieve vochtigheid	5–95 % rH (niet-condenserend)



Artikelcode

Artikelcode*	Toegestane max. stroom, [A]	Fuse, [A]
STRS1-15L22	1,5	(5*20 mm) F: T-2,5 A-H
STRS1-22L22	2,2	(5*20 mm) F: T-3,15 A-H
STRS1-25L22	2,5	(5*20 mm) F: T-4,0 A-H
STRS1-35L22	3,5	(5*20 mm) F: T-5,0 A-H
STRS1-50L22	5,0	(5*20 mm) F: T-8,0 A-H
STRS1-75L22	7,5	(5*20 mm) F: T-12,5 A-H
STRS1100L22	10,0	(6*32 mm) F: T-16,0 A-H
STRS1130L22	13,0	(6*32 mm) F: T-20,0 A-H
STRS1160L20	16,0	(6*32 mm) F: T-25,0 A-H
STRS1200L20	20,0	(6*32 mm) F: T-30,0 A-H

*De laatste 3 tekens vertegenwoordigen de voltage-serie. Zie Table "Voltage-serie"

Voltage serie

Schakelaarstand	0	-	1	2	3	4	5
Draden							
Geregelde uitgang [VAC]							
L20-versie	0	80*	100	120	140	170	230
L22-versie**	0	80*	110	140	170	190	230
Ongeregelde uitgang [VAC]							
L1	0	230*	230	230	230	230	230

* Beschikbaar, maar niet aangesloten.

** Als er meer dan 5 uitgangsspanningen beschikbaar zijn, is het mogelijk om de 5 stappen aan te passen door de interne bedrading te veranderen.

Gebruikstoepassingen

- Ventilator snelheidsregeling van regelbare motoren in ventilatiesystemen
- Uitsluitend voor binnen gebruik

Bekabeling en aansluiting

STRS1-15L22, STRS1-22L22 en STRS1-25L22	
Pe	Aardingsklem
L	Voedingsspanning, 230 VAC / 50–60 Hz
N	Voedingsspanning, nulgeleider
N1	Niet geregelde uitgang, Nulgeleider
L1	Niet geregelde uitgang
U	Geregelde uitgang naar motor, fase
N	Geregelde uitgang naar motor, Nulgeleider
TK	Ingang - TK bewaking voor thermische motorbeveiliging
TK	
STRS1-35L22, STRS1-50L22, STRS1-75L22, STRS1100L22, STRS1130L22, STRS1160L20 en STRS1200L20	
L	Voedingsspanning, 230 VAC / 50–60 Hz
N	Voedingsspanning, nulgeleider
L1	Niet geregelde uitgang
N	Geregelde uitgang naar motor, Nulgeleider
U	Geregelde uitgang naar motor, fase
TK	Ingang - TK bewaking voor thermische motorbeveiliging
TK	
Pe	Aardingsklem

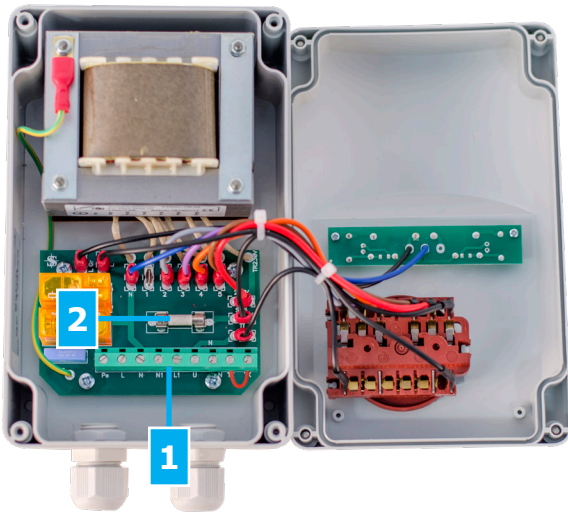
STRS1

Standaard 230 VAC-transformatorregelaar met TK

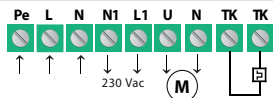


Legende

STRS1-15L22, STRS1-22L22 en STRS1-25L2



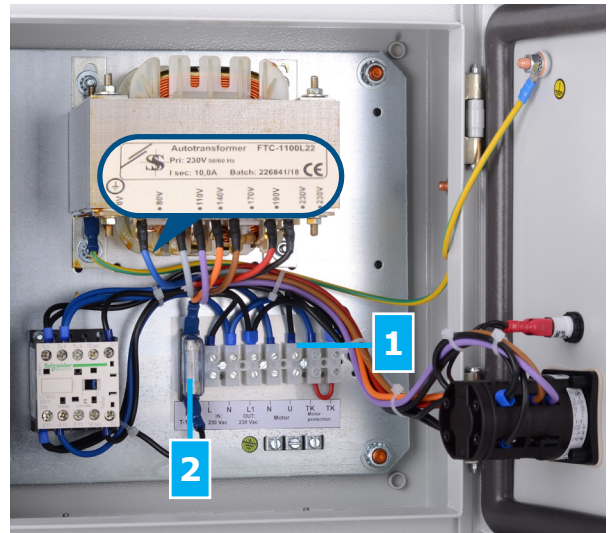
1- Aansluitklem



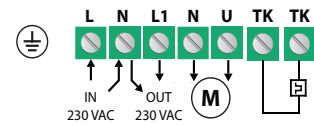
2 -Zekering

Legende

STRS1100L22, STRS1130L22, STRS1160L20 en STRS1200L20



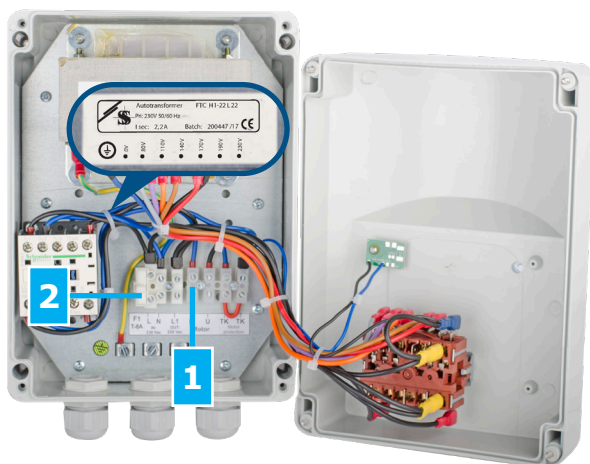
1- Aansluitklem



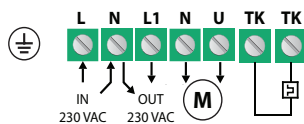
2 - Zekering

Legende

STRS1-35L22, STRS1-50L22 en STRS1-75L22



1- Aansluitklem



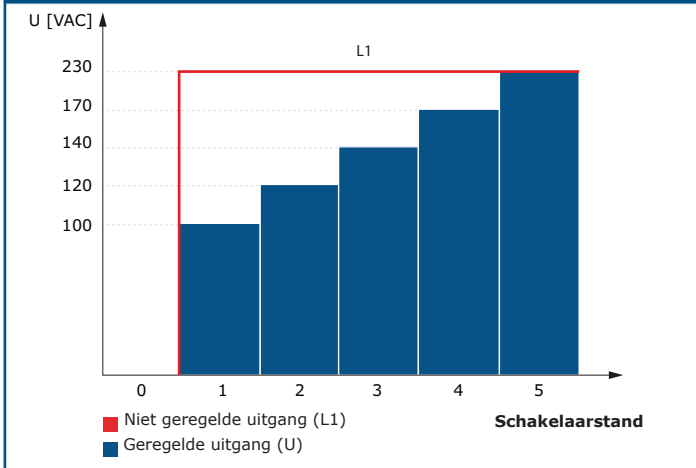
2 - Zekering

STRS1

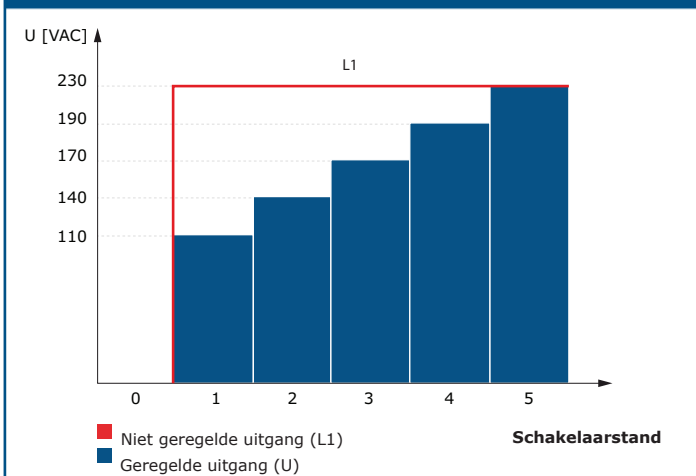
Standaard 230 VAC-transformatorregelaar met TK



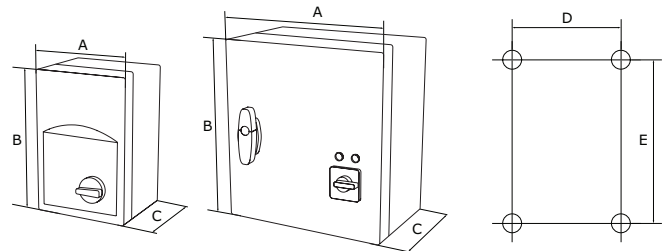
Werkingschema - L20



Werkingschema - L22

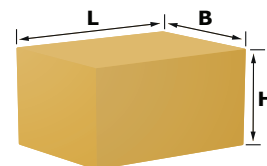


Bevestigen en afmetingen



Artikelcode	A [mm]	B [mm]	C [mm]	D [mm]	E [mm]	Behuizing
STRS1-15L22	115	205	100	98	140	plastic R-ABS, UL94-V0; grijs (RAL 7035)
STRS1-22L22	115	205	100	98	140	
STRS1-25L22	170	255	140	155	194	
STRS1-35L22	170	255	140	155	194	
STRS1-50L22	170	255	140	155	194	
STRS1-75L22	200	305	140	183	236	plaatstaal (RAL7035, polyester gepeeder-coat)
STRS1100L22	300	325	185	255	255	
STRS1130L22	300	325	185	255	255	
STRS1160L20	300	425	235	255	355	
STRS1200L20	300	430	235	255	355	

Verpakking



Artikelcode	Verpakking	Lengte [mm]	Breedte [mm]	Hoogte [mm]	Netto gewicht [kg]	Bruto gewicht [kg]
STRS1-15L22	Eenheid (1st.)	216	130	110	2,10	2,20
STRS1-22L22	Eenheid (1st.)	216	130	110	2,20	2,30
STRS1-25L22	Eenheid (1st.)	262	180	160	5,00	5,20
STRS1-35L22	Eenheid (1st.)	262	180	160	4,70	4,90
STRS1-50L22	Eenheid (1st.)	262	180	160	5,40	5,60
STRS1-75L22	Eenheid (1st.)	320	210	160	8,10	8,36
STRS1100L22	Eenheid (1st.)	340	310	210	13,20	13,70
STRS1130L22	Eenheid (1st.)	340	310	210	16,90	17,40
STRS1160L20	Eenheid (1st.)	430	310	255	19,90	20,46
STRS1200L20	Eenheid (1st.)	430	310	255	21,50	22,06

Normen

- Laagspanning richtlijn 2014/35/EC:
- EMC richtlijnen 2014/30/EC: EN 61326
- WEEE richtlijn 2012/19/EC
- RoHS richtlijn 2011/65/EC

